



# Portafolio de productos y servicios.

**Diseñamos e implementamos  
la aplicación tecnológica,  
para su proceso,  
Según su necesidad y presupuesto**

ATECH SAS. Calle 50N #5N-22 AP201, Cali, Colombia  
Tels. (2)5240245, 3154137824  
[www.atechsas.co](http://www.atechsas.co)

## Contenido

1. AUTOMATIZACIÓN Y MEDICIÓN INDUSTRIAL.	3
2. DOMÓTICA.	4
3. INSTRUMENTACIÓN Y SOFTWARE SCADA.	5
4. MONITOREO Y SISTEMAS DE SEGURIDAD.	6
5. PROTECCIÓN REAL CONTRA RAYOS.	7
6. SISTEMAS ELÉCTRICOS, MEDIA Y BAJA TENSIÓN.	11
7. SISTEMA DE PUESTA A TIERRA (SEGÚN EL REGLAMENTO RETIE).	12
8. ENERGÍA SOLAR. GENERACIÓN DE ENERGÍA LIMPIA.	13
9. MONTAJES ELECTROMECÁNICOS.	13
10. DISEÑO Y MONTAJE DE SISTEMAS DE PROTECCIÓN CATÓDICA	14
11. INGENIERÍA Y SERVICIO TÉCNICO ESPECIALIZADO.	15
12. ALGUNOS DE NUESTROS CLIENTES Y PROYECTOS EXITOSOS.	16

## *Productos y servicios de ATECH SAS.*

### **1. Automatización y medición Industrial.**

*Desarrollo e implementación de proyectos para control, medición y Supervisión local y/o remota, de procesos y maquinaria industrial, mediante el uso de software Scada, PLC e instrumentación de última generación, que le permitirán al empresario una operación funcional, sencilla y además contar con información operativa y estadística histórica de eventos operacionales, alarmas, informes, tendencias y toda decisión que se tome, 24 horas al día 7, días a la semana, localmente o vía web.*

*Suministramos y damos soporte a las mejores marcas de PLC, Instrumentación y sensores, como Siemens, Delta, Mitsubishi, Yaskawa; Así mismo somos expertos en el desarrollo en el afamado software Scada, Indusoft Web Studio de Schneider Electric.*

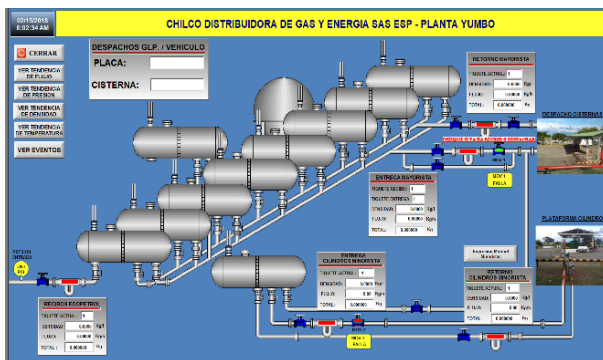
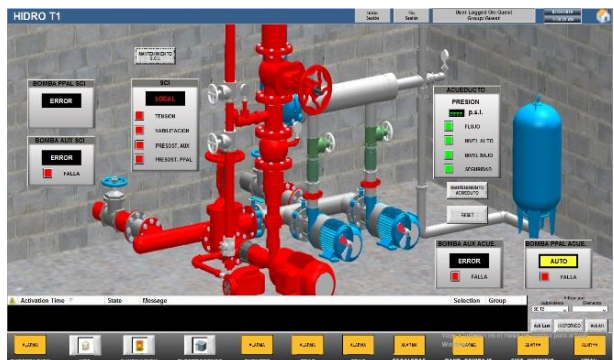
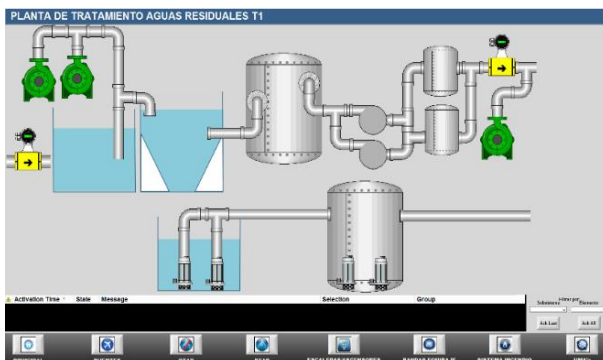
*Algunos de nuestros proyectos exitosos son:*

*Sistema Scada Aeropuerto Alfonso Bonilla Aragón de Cali, Con Software Scada Indusoft.*

*Sistema SCADA para las UPS´s y electrógenos de la regional Occidente de Aerocivil.*

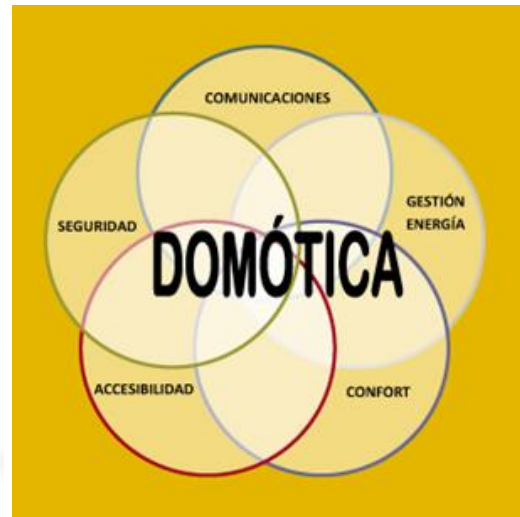
*Sistema de Control, medición con Caudalímetros máxicos y Scada de Chilco SAS. ESP. De Yumbo Valle del Cauca y Puerto salgar Cundinamarca.*

*Sistema de medición y control con Caudalímetros máxicos y Scada de Velogas Yumbo.*



## 2. Domótica; Automatización Residencial y comercial.

La domótica es Automatización a nivel comercial y residencial, control y accionamiento inteligente de servicios en la vivienda u oficina, que permite una gestión eficiente del uso de la energía, que aporta seguridad y confort, además de comunicación entre el usuario y el sistema.



*La operación y supervisión de su residencia u oficina es posible desde su celular, computador o Tablet desde cualquier lugar del mundo.*

### **3. Instrumentación y Software Scada.**

*Competir en un mundo Globalizado demanda un alto nivel de eficiencia y eficacia y esto solo se logra con procesos totalmente automatizados.*

*ATECH SAS. Diseña la aplicación, suministra la Instrumentación y el Software requerido, lo mismo que el mantenimiento y soporte técnico para tener el control total de los procesos, administrativa y operativamente a un solo click.*

*Tener información en tiempo real desde cualquier lugar del mundo permite a técnicos y empresarios tomar decisiones acordes a las necesidades reales y obtener productos y servicios de la más alta calidad a un menor costo.*

*Suminstramos y damos soporte técnico a las mejores marcas del mercado de la instrumentación: Siemens, Schneider, Delta, Weg, Novus etc.*

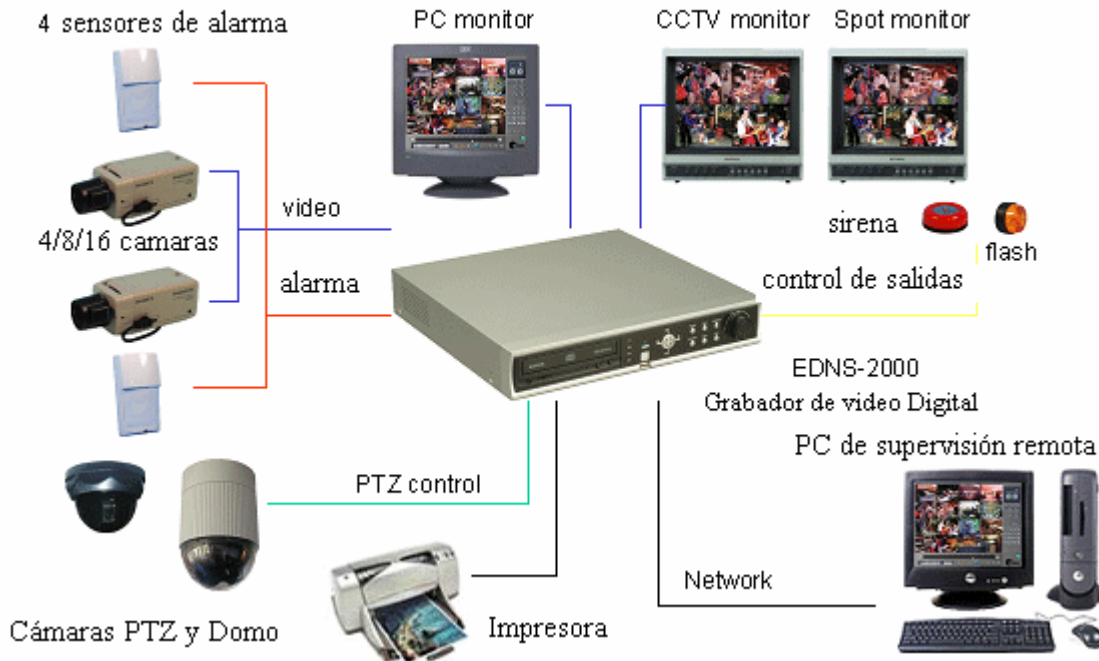


#### 4. Monitoreo y sistemas de Seguridad.

Paralelo a los proyectos de Domótica, ATECH SAS. puede implementar los servicios de monitoreo y seguridad de las instalaciones, igualmente con tecnologías de última generación con Cámaras y sistemas de alarma que le permiten visualizar en tiempo real y grabación histórica de todos los eventos. La seguridad en este tiempo no es un lujo sino una necesidad real en todas las instalaciones.

Con un **monitoreo** y una gestión adecuadas se pueden reducir los costos y facilitar la gestión de la **seguridad** de las empresas mediante la mitigación de vulnerabilidades de **seguridad**, al ser más preventivos y proactivos, que reactivos, ante los eventos de **seguridad**.

## Esquema de un sistema básico



### 5. Protección Real Contra Rayos.

*La nueva y moderna directiva de protección contra rayos no es atraer Rayos sino evitarlos, evitando así los fatales efectos colaterales de su impacto.*

*Existen dos sistemas de protección contra Rayos, el legendario sistema Franklin en sus diferentes versiones vigente desde hace 238 años y que consiste en tratar de atrapar el Rayo y conducirlo a tierra por el sistema de puesta a tierra.*

*El segundo sistema, mucho más joven aprox. 20 años, consiste en inhibir (evitar) la formación del Rayo y así tener una garantía de protección del 100 % por impacto de rayos.*

*ATECH suministra, instala y da soporte Técnico a esta fabulosa tecnología con una eficacia del 100% en los más de 100 sistemas implementados en Colombia.*



### **Ficha técnica Pararrayos inhibidor**

#### **Contra los Rayos, protección total**



**Definición:** *Inhibidor de rayos, el cual elimina la posibilidad de la Formación del Rayo en la zona protegida.*

**Modelo:** *Pro total U 94.00373/4,*

**Radio de Cobertura:** *90 metros de radio, según el estudio de cada estructura y de la actividad de rayos.*

**Eficacia de Protección:** *100 % de reducción de impactos de rayos, directos en las estructuras y áreas protegidas.*

**Aplicaciones:** *Todo tipo de construcción o estructuras, incluyendo ambientes con riesgo de incendio o explosión, como Sistema de protección colectiva contra el rayo a personas, animales e instalaciones*



**Materiales de Fabricación:** Aluminio, Inoxidable, Metacrilato y Nylon. No contiene componentes electrónicos ni metales pesados ni Radioactivos.

**Peso/Medidas del Pararrayos Inhibidor de Rayos:** Peso: Inhibidor 3,75 kg, Impedancia: 4

**Resistencia a humedades y temperaturas** de acuerdo con la norma.

**Características eléctricas:** EMC - escala perturbaciones debe cumplir con la norma EN 50 081.1, prueba

Perturbaciones debe cumplir con la norma EN 50 082.2.

**Certificaciones:** Producto Certificado por Aplus Compatibilidad con el medio ambiente.

**Certificación:** L.C.O.E Norma UNE-EN 62305-1

**Certificación:** Bureau Veritas UNE-EN 62305-1, 2, 3.

**Certificación de Producto** del Departamento de Industria de Barcelona.

**Garantía:** 10 años por defectos de fabricación demostrando el mantenimiento anual.

#### Comparativo con la tecnología Franklin

CARACTRISTICA	PARARRAYOS CONVENCIONAL	PARARRAYOS INHIBIDOR PROTOTAL
Principio de Operación	Ionización (provoca las descargas de Rayos)	Des ionización (evita la formación de Rayos)
Garantía de protección	100% que le caerán Rayos	100% de nunca recibir un impacto de Rayo.
Radio de Protección	Según Instalación y nivel de seguridad	90 metro de radio (previo estudio y diseño)
Efectos colaterales	Radiación magnética Corrientes parasitas Picos momentáneos	Ninguna

	<p><i>Electrocución por contacto con los bajantes</i></p> <p><i>Posibilidad de destrucción de bajantes</i></p> <p><i>Sobrediseños</i></p> <p><i>No control de replicas</i></p> <p><i>Efectos térmicos por las altas corrientes</i></p>	
<i>Compatibilidad Electromagnética</i>	<i>No cumple</i>	<i>Si cumple</i>
<i>Compatibilidad Medioambiental</i>	<i>No cumple</i>	<i>Si cumple</i>
<i>Corrientes por la bajante</i>	<i>Históricamente de 4.000 a 300.000 amperios</i>	<i>Máximo 300 miliamperios</i>
<i>Protección interna</i>	<i>Requiere todos los grados de protección, Supresores TVSS CBA (Alta tensión)</i>	<i>Requiere protecciones mínimas (Baja inversión)</i>
<i>Mantenimiento</i>	<i>Programa Anual y Después de impactos.</i>	<i>Programa anual</i>
<i>Garantía de producto</i>	<i>No se ofrecen garantías</i>	<i>10 años</i>
<i>Certificaciones</i>	<i>Ninguna</i>	<i>Resistencia a humedades y temperaturas de acuerdo con la norma. Características</i>

		<p>eléctricas: EMC - escala perturbaciones debe cumplir con la norma EN 50 081.1, prueba          Perturbaciones debe cumplir con la norma EN 50 082.2.  <b>Certificaciones: Producto Certificado por Aplus</b>          Compatibilidad con el medio ambiente.  <b>Certificación: L.C.O.E Norma UNE-EN 62305-1</b>  <b>Certificación: Bureau Veritas UNE-EN 62305-1, 2, 3.</b>  <b>Certificación de Producto del Departamento de Industria de Barcelona.</b></p>
--	--	--

## 6. Sistemas Eléctricos, media y baja tensión.

Soluciones eficientes y confiables a nivel eléctrico para edificaciones y sedes empresariales. Sistemas Eléctricos de Media y Baja Tensión.

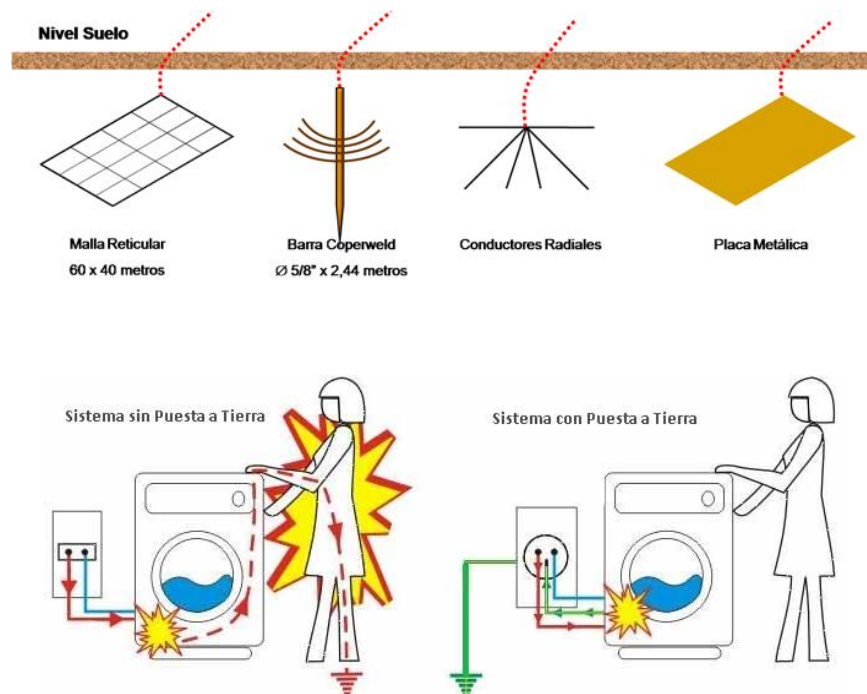
Acondicionamos sistemas eléctricos en Data Center y/o Sedes empresariales a través de elementos y tecnologías, que van desde la subestación hasta la salida de tomacorrientes, garantizando un óptimo funcionamiento.



## 7. Sistema de Puesta a Tierra (Según el reglamento RETIE).

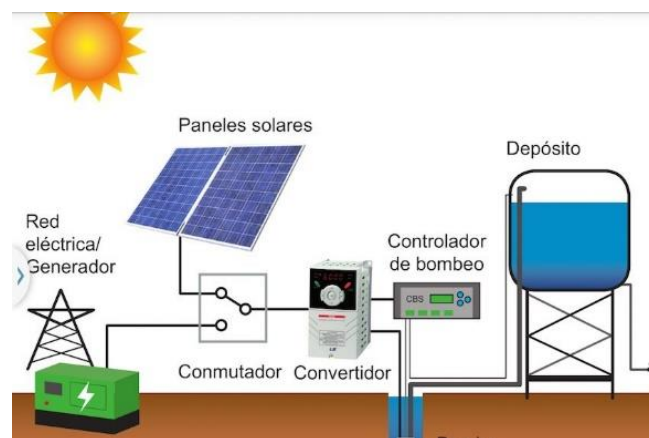
La toma de tierra, también denominado hilo de tierra, toma de conexión a tierra, puesta a tierra, pozo a tierra, polo a tierra, conexión a tierra, conexión de puesta a tierra, o simplemente tierra, se emplea en las instalaciones eléctricas para llevar a tierra cualquier derivación indebida de la corriente eléctrica a los elementos que puedan estar en contacto, ya sea directa o indirectamente, con los usuarios (carcasas, aislamientos, etc.) de aparatos de uso normal, por un fallo del aislamiento de los conductores activos, evitando el paso de corriente al posible usuario.

En el Reglamento Técnico de Instalaciones Eléctricas – RETIE se establecen los requisitos que garantizan los objetivos legítimos de protección contra los riesgos de origen eléctrico, para esto se han recopilado los preceptos esenciales que definen el ámbito de aplicación y las características básicas de las instalaciones eléctricas y algunos requisitos que pueden incidir en las relaciones entre las personas que interactúan con las instalaciones eléctricas o el servicio y los usuarios de la electricidad.



## 8. Energía Solar. Generación de Energía limpia.

*El Petróleo ha sido el gran motor de desarrollo de la humanidad, pero también ha sido el mayor contaminante además de su limitación de no ser renovable. Por eso la generación de energía limpia sostenible, ha tomado gran fuerza y cada día es más popular.*



## 9. Montajes Electromecánicos.

*ATECH S.A.S. ofrece al sector público y privado asistencia en la ejecución de proyectos de Mantenimiento Industrial, Montajes Electromecánicos, Obras Civiles,*

*Control de Impactos Ambientales, Construcción de Líneas de Flujo para Oleoductos, Gasoductos e Interventorías.*



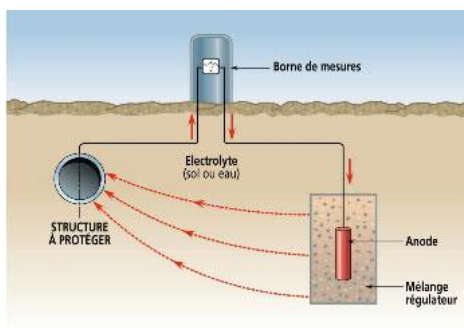
## **10. Diseño y montaje de Sistemas de protección catódica**

*La **protección catódica (CP)** es una técnica para controlar la corrosión galvánica de una superficie de metal convirtiéndola en el cátodo de una celda*

electroquímica.<sup>1</sup> El método más sencillo de aplicar la CP es mediante la conexión del metal a proteger con otro metal más fácilmente corrosible al actuar como ánodo de una celda electroquímica. Los sistemas de protección catódica son los que se usan más comúnmente para proteger acero, el agua o de combustible el transporte por tuberías y tanques de almacenamiento, barcos, o una plataforma petrolífera tanto mar adentro como en tierra firme.

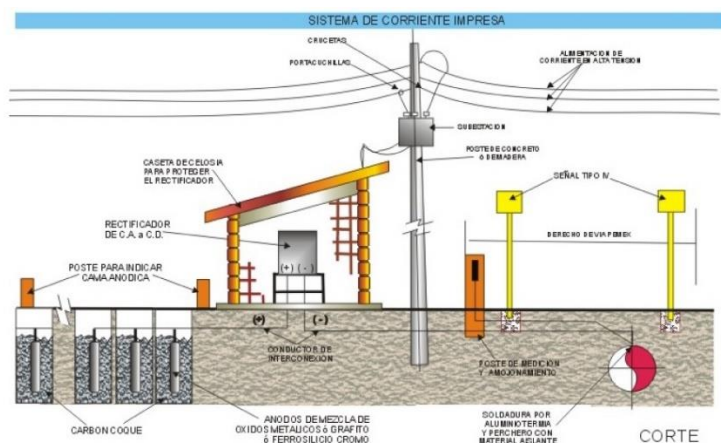
En ATECH hacemos la evaluación de cada caso, el diseño y el montaje requerido para la protección efectiva, ya sea con un sistema galvánico o por corriente impresa.

Desarrollamos el proyecto y/o Suministramos los materiales y accesorios para que el cliente pueda implementar esta técnica de manera efectiva.



Isolation des connexions facultative (acier ou cuivre plus noble que l'anode)

Système de protection par anode galvanique



## 11. Ingeniería y Servicio Técnico especializado.

El equipo de ingenieros y Técnicos especialistas de ATECH SAS. Esta siempre presto para atender las necesidades de diseño y/o atender los programas de mantenimiento y soporte para equipos, sistemas eléctricos y de Control, así como las aplicaciones y sistemas implementados por nuestra compañía.



**12. Algunos de nuestros clientes y proyectos exitosos.**

<b>Aerocali S.A.</b>	Suministro y montaje Sistema SCADA, para Aeropuerto Alfonso Bonilla Aragón.
<b>Aerocali S.A.</b>	Suministro, montaje y mantenimiento de sistemas de control para puentes de Abordaje.
<b>Aerocivil</b>	Montaje sistema SCADA para UPS´s y Electrógenos regional de Occidente.
<b>Gas y Energía S.A.</b>	Montaje instrumentación y SPT, ERM´s GDO.
<b>Conaris SAS.</b>	Montaje instrumentación y SPT, ERM´s GDO.
<b>Villarreal SAS.</b>	Montaje instrumentación y SPT, ERM´s GDO.
<b>Incosol Ingenieria SAS.</b>	Montaje instrumentación y SPT, ERM´s GDO y TGI.
<b>Sapsa S.A.</b>	Montaje instrumentación y SPT, ERM´s GDO y TGI.
<b>Chilco SAS.ESP.</b>	Suministro y Montaje sistemas de medición con medidores Yokogawa y SCADA Indusoft en Yumbo y Puerto salgar.
<b>Chilco SAS.ESP.</b>	Mantenimiento sistemas eléctricos planta Yumbo.
<b>Chilco SAS.ESP.</b>	Modificación sistema contra incendio planta Popayán.
<b>Chilco SAS.ESP.</b>	Traslado caseta de limpieza de cilindros planta Popayán.
<b>Chilco SAS.ESP.</b>	Suministro e instalación de tanque de agua limpia, planta Popayán.
<b>Chilco SAS.ESP.</b>	Mantenimiento sistemas eléctricos planta Popayán
<b>Condugas Ltda.</b>	Operación y mantenimiento propanoducto Ecopetrol Yumbo-Condugas



<b>Condugas Ltda.</b>	<i>Inspección Sistema de protección Catódica e integridad de Gasoducto Ecopetrol Yumbo-Condugas.</i>
<b>Condugas Ltda.</b>	<i>Suministro y Montaje de SPT y SPCR.</i>
<b>Baterías MAC</b>	<i>Suministro e instalación de Sistema de protección contra rayos, planta Villarrica.</i>
<b>Indufilter´s SAS.</b>	<i>Montaje sistema eléctrico y de control para patines de conversión de crudo para combustible en Pacific Rubiales.</i>
<b>Indufilter´s SAS.</b>	<i>Montaje de sistema de control para sistema de producción de gas hidrogeno combustible para Pacific Rubiales.</i>
<b>Inversiones GLP</b>	<i>Mantenimiento a sistemas eléctricos e instrumentación de la planta Yumbo.</i>
<b>Inversiones GLP</b>	<i>Inspección Sistema de protección Catódica e integridad de Gasoducto Manizales</i>
<b>Nuevo Mondoñedo S.A.</b>	<i>Suministro e Instalación de Pararrayos Desionizante en relleno Mosquera Cundinamarca.</i>
<b>Lidagas S.A.E.S.P.</b>	<i>Montaje sistema de medición con medidores máxicos Endress &amp; Hauser y Scada Induft 8.0</i>
<b>Lidagas S.A.E.S.P.</b>	<i>Mantenimiento sistemas eléctricos planta Yumbo y Cartago.</i>